

PIANO DI GOVERNO DEL TERRITORIO

REVISIONE 2019

(L.R. 11 marzo 2005, n. 12 e successive modifiche ed integrazioni)

adottato dal Consiglio Comunale nella seduta del con delibera n.

 approvato dal Consiglio Comunale nella seduta del con delibera n.

B	DOCUMENTO DI PIANO	
	2	DISEGNO DEL TERRITORIO COMUNALE
	h	TAVOLA DELLE SUPERFICI

scala 1:5000

Il Sindaco
Claudio LOCATELLI

Il Responsabile del Procedimento
geom. Claudio GILDECI

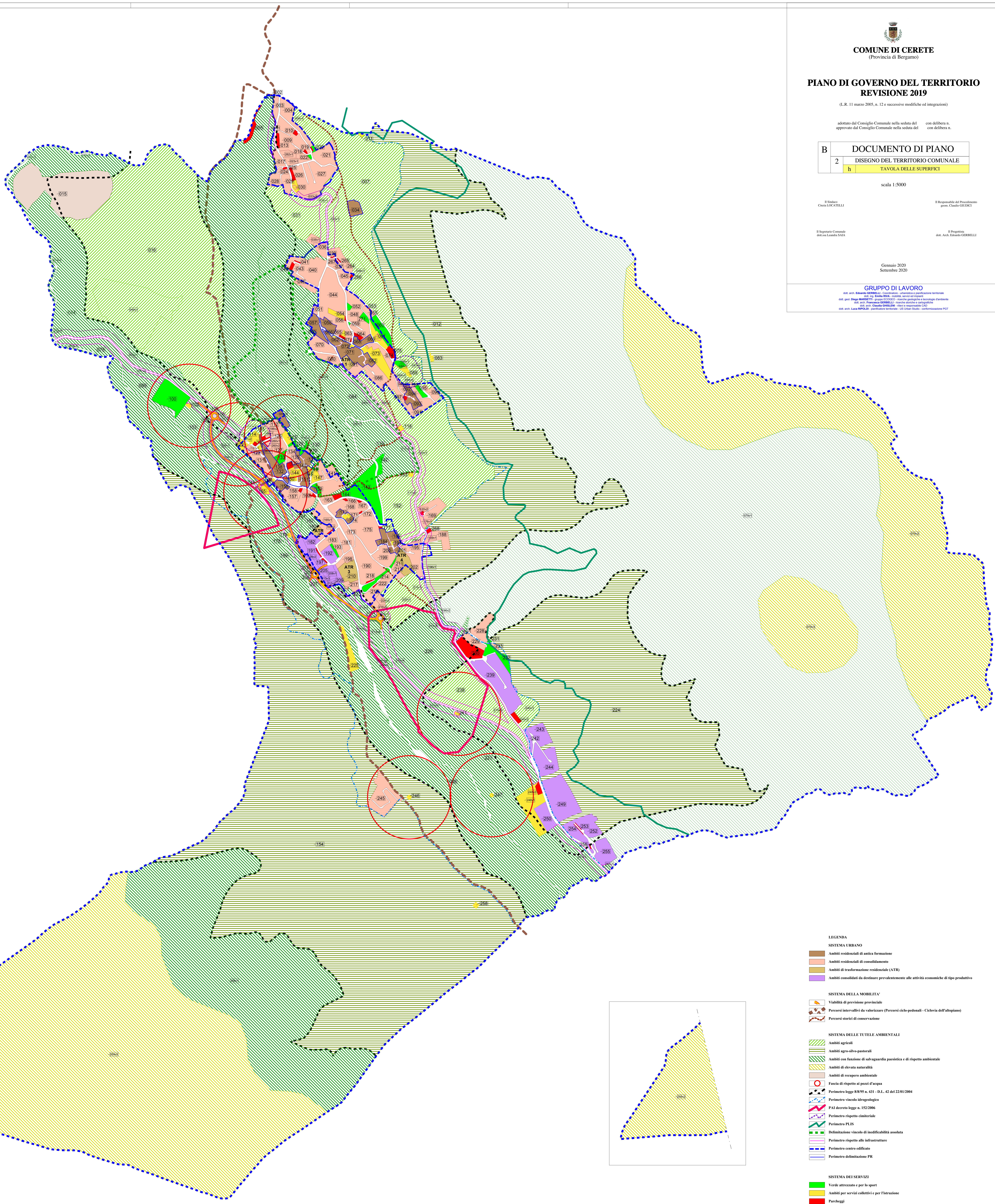
Il Segretario Comunale
dott.ssa Lorenza SASSA

Il Progettista
dott. Arch. Edoardo GERBELLI

Gennaio 2020
Settembre 2020

GRUPPO DI LAVORO

dott. arch. Edoardo GERBELLI - Coordinatore - urbanista e pianificatore territoriale
 dott. ing. Diego MARTELLI - geom. EDOARDO GERBELLI - ricerca prospettica e fotografica
 dott. arch. Francesco GERBELLI - ricerca storica e cartografica
 dott. arch. Claudio GILDECI - rilievo e progettazione GIS
 dott. arch. Luca WIPACER - pianificatore territoriale - GIS Urban Tools - cartografia e GIS



- LEGENDA**
- SISTEMA URBANO**
- Ambiti residenziali di antica formazione
 - Ambiti residenziali di consolidamento
 - Ambiti di trasformazione residenziale (ATR)
 - Ambiti consolidati da destinare prevalentemente alle attività economiche di tipo produttivo
- SISTEMA DELLA MOBILITA'**
- Viabilità di previsione provinciale
 - Percorsi interstatali da valorizzare (Percorsi ciclo-pedonali - Ciclovia dell'altopiano)
 - Percorsi storici di conservazione
- SISTEMA DELLE TUTELE AMBIENTALI**
- Ambiti agricoli
 - Ambiti agro-silvo-pastorali
 - Ambiti con funzione di salvaguardia paesistica e di rispetto ambientale
 - Ambiti di elevata naturalità
 - Ambiti di recupero ambientale
 - Fascia di rispetto ai pozzi d'acqua
 - Perimetro legge 8/95 n. 431 - D.L. 42 del 22/01/2004
 - Perimetro vincolo idrogeologico
 - PAI decreto legge n. 152/2006
 - Perimetro rispetto cimiteriale
 - Perimetro PLIS
 - Delimitazione vincolo di in edificabilità assoluta
 - Perimetro rispetto alle infrastrutture
 - Perimetro centro edificato
 - Perimetro delimitazione PR
- SISTEMA DEI SERVIZI**
- Verde attrezzato e per lo sport
 - Ambiti per servizi collettivi e per l'istruzione
 - Parcheggi

